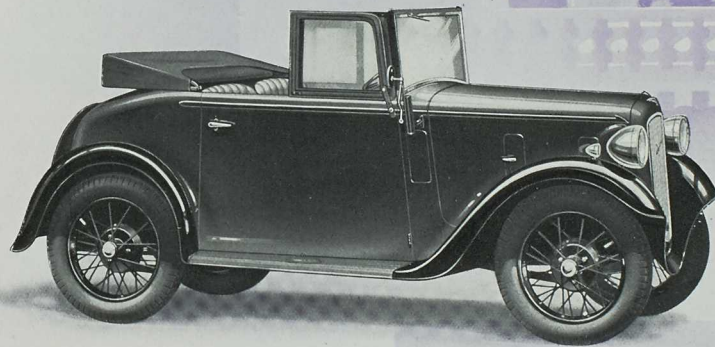


LA VOITURE LA PLUS ECONOMIQUE DU MONDE

# Austin



Ce Roadster à 2 places très confortables est monté sur le célèbre Châssis "BABY" 5 CV, 4 cylindres, à boîte extrêmement silencieuse et synchronisée comportant 4 vitesses, réservoir AR.

Le capotage rapidement ajustable peut se fermer hermétiquement par des côtés transparents.

Le siège est à coussins pneumatiques et garni de cuir véritable, assurant un confort exceptionnel.

Sa tenue de route remarquable permet d'effectuer sans fatigue, les plus longs parcours en toute sécurité, avec le maximum d'économie.

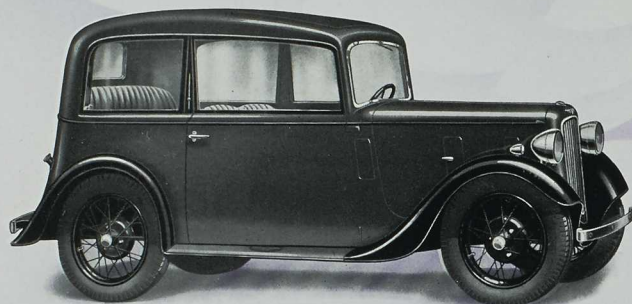


TOUT CE QUI CONCERNE L'AUTO  
"AVIAUTO"  
CONCESSIONNAIRE  
259, B<sup>d</sup> Poire, PARIS  
Téléphone, UTCLB, 13-79

## LA CONDUITE INTERIEURE "RUBY"

4 cylindres 5 CV.

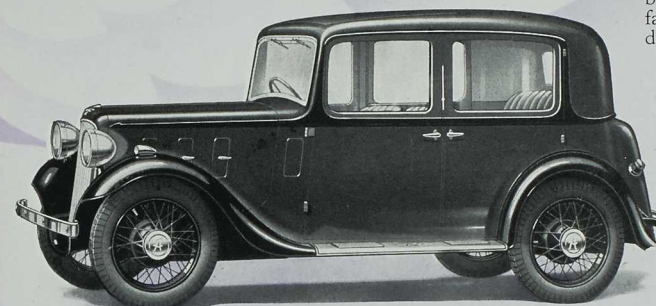
Cette très belle voiture sur châssis surbaissé à 4 places confortables est munie de grandes portes, fauteuils AV réglables séparément, coussins pneumatiques aux quatre sièges. Son toit ouvrant breveté, auvent à orifices de ventilation réglables et des glaces AR ouvrables assurent une ventilation parfaite. Elle se fait également en type Standard sans toit ouvrant et avec équipement et garnitures moins chers. Les deux modèles ont glaces de sécurité "Triplex" partout.



## LA CONDUITE INTERIEURE "LICHFIELD"

4 cylindres 7 CV.

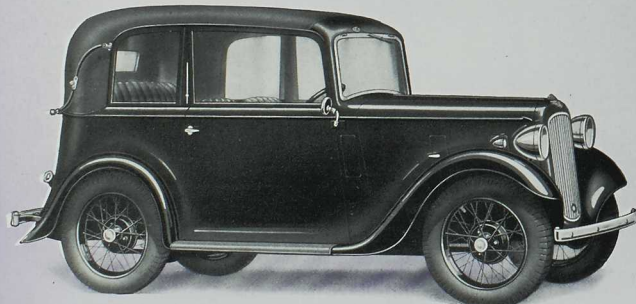
La "Lichfield" est une splendide conduite intérieure. Les deux fauteuils AV sont réglables séparément et toutes les assises sont placées bien en dedans des essieux. Sa visibilité est excellente, des glaces de grandes dimensions à manœuvre facile et rapide lui assurent un intérieur d'une luminosité et aérations parfaites. Quatre grandes portes et un centre de gravité bas en rendent l'accès facile. Le modèle "Grand Luxe" comporte un toit ouvrant breveté. La "Lichfield" se fait également en type standard sans toit ouvrant et en garnitures et équipement moins chers. Glaces de sécurité "Triplex" partout.



## LE CABRIOLET "PEARL"

4 cylindres 5 CV.

Ce charmant cabriolet réunit les avantages d'une voiture ouverte ou fermée au choix. La forme de la carrosserie est moderne et élégante. Elle est très demandée par les usagers désirant une voiture différente des modèles ordinaires. L'ouverture ou fermeture du capotage en trois positions s'effectue très facilement. Glaces de sécurité "Triplex" partout, excepté lunette AR.



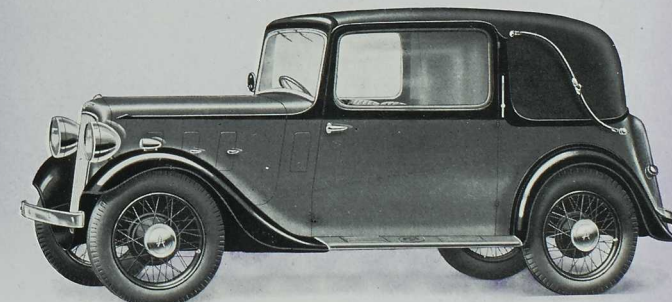
### SPECIFICATIONS

	5 CV 4 cyl.	7 CV 4 cyl.	9 CV 4 cyl.	10 CV 6 cyl.
MOTEUR :				
Alésage .. .. .	56 mm.	63,5 mm.	69,5 mm.	65,5 mm.
Course .. .. .	76 mm.	89 mm.	101,6 mm.	84,63 mm.
Cylindrée .. .. .	747,5 cc.	1125 cc.	1535 cc.	1711 cc.
Refroidissement ..	Thermo-siphon		Thermo-siphon avec "thermo-stat"	
Transmission .. ..	Quatre vitesses dont trois synchronisées.			
Rapport de démultiplication en prise directe ..	5,25	5,25	5	5,5
Roues Dimensions des pneus .. .. .	4,75 x 16	5,25 x 16	5,75 x 16	5,75 x 16
Voie .. .. .	1,016 m. AV 1,02 m. AR	1,143 m.	1,270 m.	1,270 m.
Empattement .. ..	2,057 m.	2,361 m.	2,694 m.	2,694 m.
Largeur hors tout ..	1,295 m.	1,396 m.	1,562 m.	1,562 m.
Longueur hors tout ..	3,226 m.	3,530 m.	4,013 m.	4,013 m.

## LE CABRIOLET "COLWYN"

4 cylindres 7 CV.

Le "Colwyn" est un cabriolet qui réunit parfaitement les avantages d'une conduite intérieure et d'une voiture ouverte. Son capotage spécial est absolument hermétique et peut être ouvert partiellement ou entièrement, au choix du conducteur. Les fauteuils AV sont réglables séparément et les portes de grandes dimensions permettent un accès facile. Glaces de sécurité "Triplex" partout, excepté lunette AR.

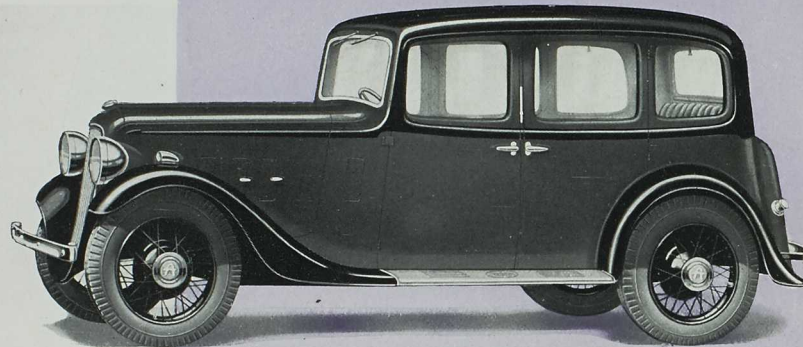


## LA CONDUITE INTERIEURE "ASCOT" GRAND LUXE

6 cylindres 10 CV. ou 4 cylindres 9 CV.

"L'Ascot" attire immédiatement l'attention par sa forme aux lignes classiques. Extrêmement silencieuse, luxueuse, spacieuse et confortable pour 4 personnes. Elle comporte un toit ouvrant breveté, et ses portes de grandes dimensions en rendent l'accès facile.

"L'Ascot" se fait également en type standard sans toit ouvrant et avec garnitures et équipement moins chers. Ces deux modèles de conduites intérieures sont munies de glaces de sécurité "Triplex" partout.



## GARNITURE ET EQUIPEMENT

Pour modèles 5 CV, 7 CV, 9 CV et 10 CV illustrés dans ce dépliant.

Ces voitures peuvent être livrées au choix du client dans la gamme des couleurs Austin et capitonnées en cuir, † en velours côtelé ou † en moquette des meilleures qualités. Elles comportent des flèches de direction à retour automatique, essuie-glaces électrique, glace rétroviseur, \* pare-soleil, étanchéité aux courants d'air et émanations de gaz, pare-chocs AV et AR, compartiment AR se profilant dans la carrosserie, contenant la roue de secours garnie et le porte-bagages, serrures aux portes.

Tous accessoires nickelés sont chromés. Les modèles 7 CV, 9 CV et 10 CV mentionnés dans ce dépliant comportent des lumières d'intérieur (excepté le Cabriolet "Colwyn") et des tapis.

"L'Ascot" est munie de repose-pieds, accoudoirs, cendriers, \*filets-colis et \*poignées montoires.

\* pas sur conduite intérieure à toit fixe.

† pas sur modèles 5 CV et 7 CV conduites intérieures à toit fixe.