

The Austin Seven

L'Automobile Inglese a buon mercato
GRANDE SUCCESSO IN TUTTO IL MONDO

AGENZIA LAZIALE

A. FARISELLI SPALLAZZI

ESPOSIZIONE E VENDITA

Via Sallustiana, 44

Telef. 43-028

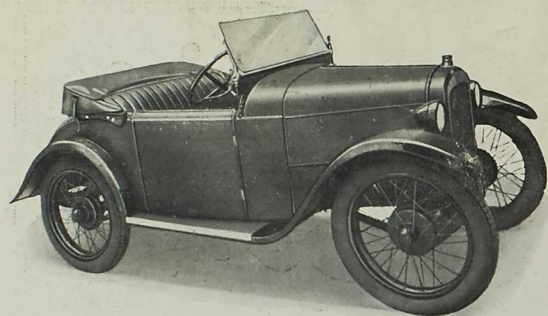
NICHOLLS BROTHERS

MILANO (114)

Via Lamarmora, 6

Telegr.: NICHOLLS - Milano

Telefono 50-092



SPIDER 2 POSTI

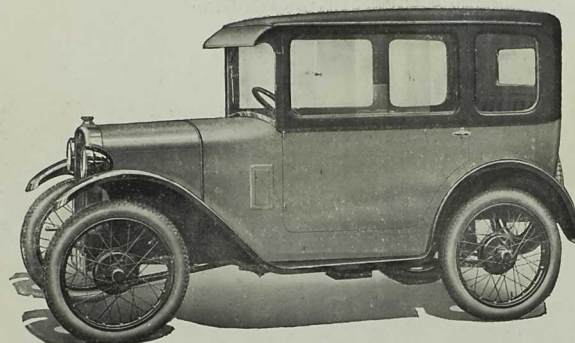
Queste vetturette corrispondono perfettamente allo scopo utilitario di cui si è tanto parlato in questi ultimi tempi nei varii giornali.

È fabbricata con **OTTIMO MATERIALE INGLESE** rispondente ai più **MODERNI CRITERI TECNICI.**

Consuma 6 LITRI media per ogni 100 Km. cioè 12 CENTESIMI al Km. Ha una velocità di 80 Km. all'ora, 5 ruote speciali a raggi gommate ballon.

VEDERE

Agenti Generali per l'Italia;



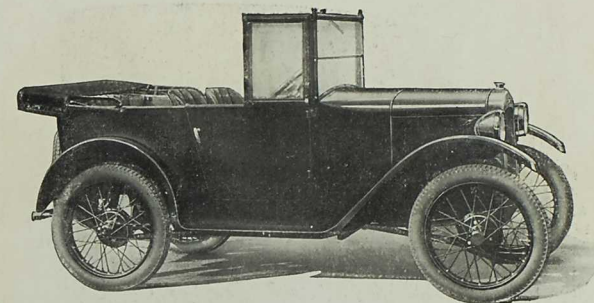
TIPO WEYMANN 3 POSTI
con 2 porte stralarghe - doppio vetro da alzarsi e scivolante.

Vendita SETTIMANALE dell'AUSTIN 1000 vetture!

- MOTORE Monobloc a 4 cilindri, testa smontabile.
- PISTONI in alluminio, valvole laterali.
- CILINDRATA 747,5 c.c. Diametro e corsa 56×76 mm.
- RAFFREDDAMENTO ad acqua con termosifone.
- VENTILATORE.
- AVVIAMENTO elettrico.
- ACCENSIONE spinterogeno.
- CARBURATORE Zenith.
- ALIMENTAZIONE gravità serbatoio 18 litri.
- LUBRIFICAZIONE forzata con pompa.

PROVARE

NICHOLLS BROTHERS

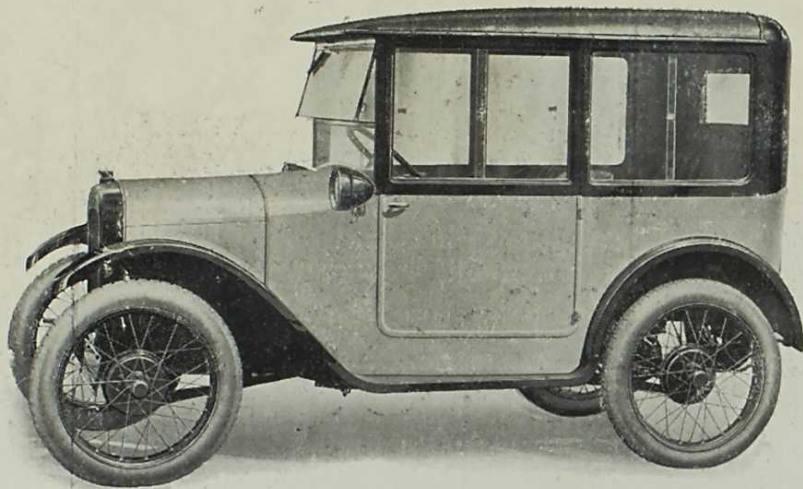


TORPEDO 3 POSTI

- TRASMISSIONE disco unico 3 velocità, marcia indietro, DIFFERENZIALE. leva centrale.
- FRENI sulle 4 ruote.
- DIREZIONE a vite senza fine e volante a destra.
- SOSPENSIONE ANTERIORE molla trasversale 1/2 ellittica. POSTERIORE > longitudinale 1/4 >
- AMMORTIZZATORI anteriore e posteriore.
- RUOTE (5) tipo speciale a raggi, gomme ballon 26×3.5.
- IMPIANTO ELETTRICO LUCAS (accumulatori)
- FANALERIA.
- TROMBA ELETTRICA.
- TERGI CRISTALLO automatico.
- INDICATORE velocità e ferri.
- CONSUMO OLIO circa 1 litro per 5/600 Km.

CREDERE

Via Lamamora, 6 - MILANO - Telegr. NICHOLLS-Milano - Tel. 50.092



SALON 3 POSTI

CARROZZERIA IN ALLUMINIO - Torpedo con capote impermeabile - Salon (guida interna) elegante finimento accuratissimo.

DIMENSIONI: lunghezza m. 2,80 - largh. m. 1,17

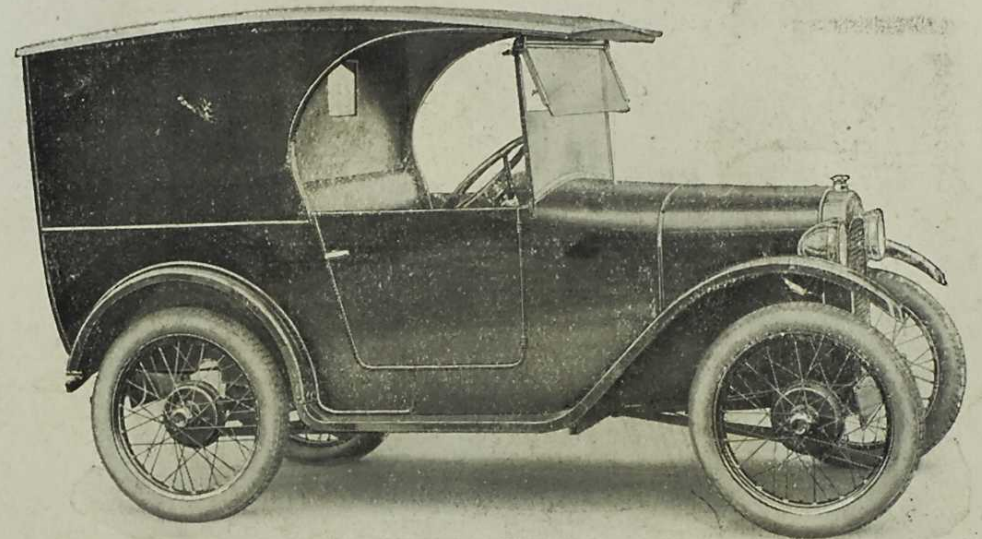
PESO: da 400 a 450 Kg.

TASSA MINIMA

12 Cent. al KM.

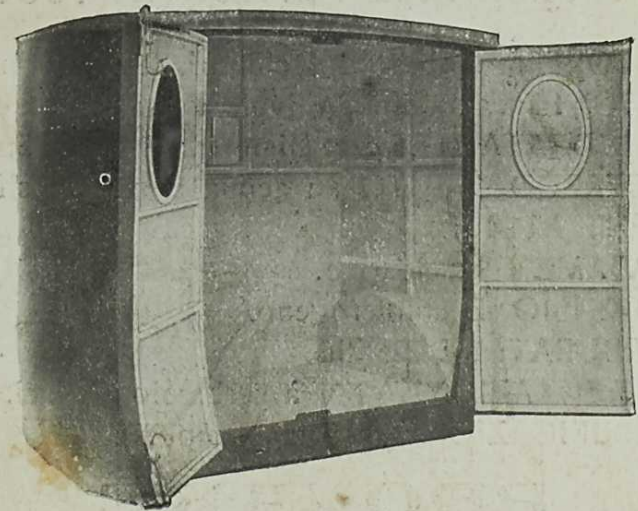
UN CHILOMETRO IN TRAM VI COSTA Cent. 50

INDISPENSABILE per Medici, Professionisti, Istituti bancari e di Assicurazione, Piazzisti, Viaggiatori, Impiegati, Privati, ecc.



FURGONCINO Portata circa Quint. 1 1/2

AUSTIN 7 HP



Prezzi dell'AUSTIN 7 HP.

CHASSIS L. 10,960
nudo

SPIDER L. 14,750
a 2 posti

TORPEDO L. 15,750
a 3 posti

SALOON L. 17,500
a 3 posti (guida interna)

TIPO WEYMAN L. 18,950
a 3 posti (guida interna)

Comprese 5 ruote gommate
e completo di accessori

FRANCO MILANO