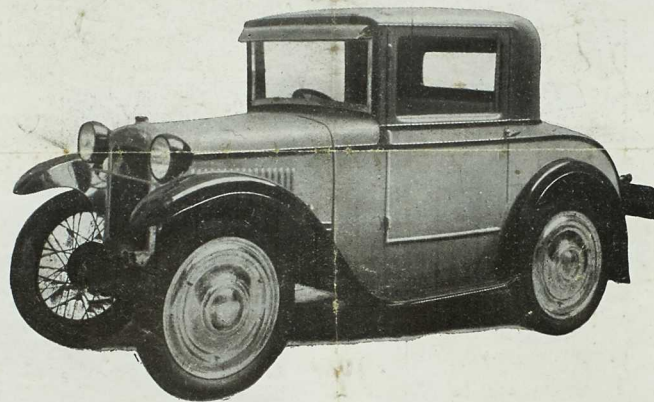


*The Austin
Seven*

AGENZIA GENERALE PER L'ITALIA:
NICHOLLS BROTHERS
VIA LAMARMORA N. 6
MILANO (114)
Telegr.: NICHOLLS-MILANO Telef. 50-092

Coupé 2 Posti Modello di Lusso



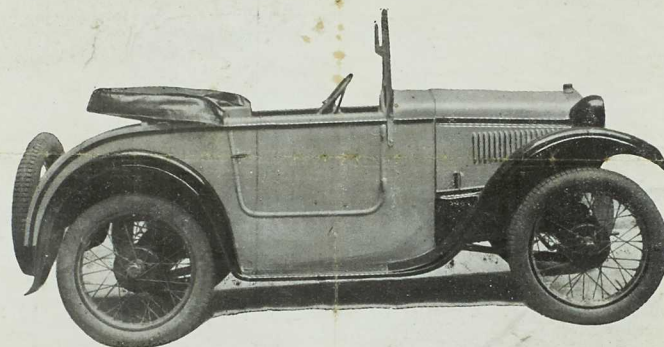
CON QUINTA RUOTA GOMMATA

VINCITRICE ASSOLUTA COPPA DELLE ALPI

*The Austin
Seven*

AGENZIA GENERALE PER L'ITALIA:
NICHOLLS BROTHERS
VIA LAMARMORA N. 6
MILANO (114)
Telegr.: NICHOLLS-MILANO Telef. 50-092

Torpedo 2 Posti Modello di Lusso



CON QUINTA RUOTA GOMMATA E LATERALI

VINCITRICE ASSOLUTA COPPA DELLE ALPI

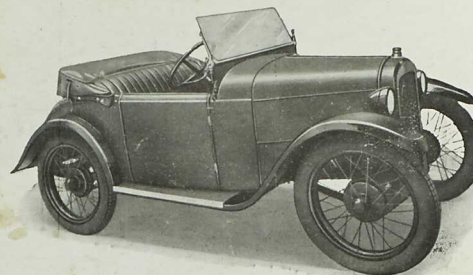
The Austin Seven

AGENZIA GENERALE PER L'ITALIA:
NICHOLLS BROTHERS
VIA LAMARMORA N. 6
MILANO (114)

Telegr.: NICHOLLS-MILANO Telef. 50-092

Spider di Serie 2 Posti

CON QUINTA RUOTA GOMMATA
SENZA LATERALI



Torpedo di Serie 3 Posti

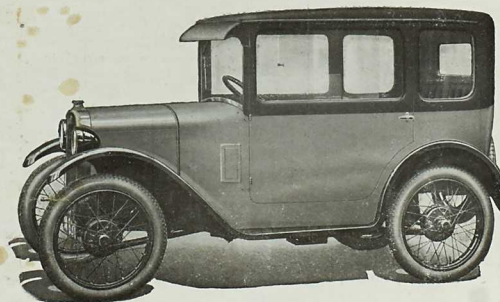
DI ALLUMINIO CON QUINTA RUOTA
E LATERALI

Guida Interna 3 Posti

RIGIDA DI ALLUMINIO

Guida Interna 3 Posti

Tipo Weymann



**The Austin
Seven**

AGENZIA GENERALE PER L'ITALIA:
NICHOLLS BROTHERS
VIA LAMARMORA N. 6
MILANO (114)
Telegr.: NICHOLLS-MILANO Telef. 50-092

Caratteristiche

MOTORE Monobloc, 4 Cilindri, Testa smontabile.

PISTONI in alluminio.

VALVOLE laterali.

CILINDRATA 747,5 c. c.

RAFFREDDAMENTO ad acqua con termosifone.

VENTILATORE.

AVVIAMENTO elettrico.

SPINTEROGENO.

IMPIANTO elettrico & Fari.

CARBURATORE Zenith.

ALIMENTAZIONE gravità serbatoio 18 litri.

LUBRIFICAZIONE forzata con pompa.

TRASMISSIONE disco unico 3 velocità.

DIFFERENZIALE.

FRENI sulle 4 ruote.

DIREZIONE a vite senza fine, volante a destra

SOSPENSIONE

anteriore molla trasversale 1/2 ellittica

posteriore » longitudin. 1/4 »

AMMORTIZZATORI anteriori e posteriori.

ACCUMULATORI 6 Volts.

TROMBA elettrica.

INDICATORE velocità e contachilometri.

FERRI.

DIMENSIONI: m. 2,80 × m. 1,17.

PESO da 400 a 450 Kg.

VELOCITA': 75 Km. a 90 Km. Ora.

CONSUMO: 300 Km. con 18 litri di benzina cioè 12 Cent. per Km.

TASSA: L. 238 primo anno.

Vincitrice Assoluta COPPA delle ALPI